

マイトリーヘルプサービス ほっとライン

～ささえる～つながる～ほっとする～ 2024年10月号 No.54

おかげさまで、今年10月1日、発足27年目を迎えました。これもひとえに皆さまのご協力とご理解の賜物と、スタッフ一同心から感謝申し上げます。

～感謝のメッセージをスタッフからお伝えします～



マイトリーヘルプサービスの経緯を振り返ると、大勢の皆さまの顔が浮かんできます。発足の準備期間では、マイトリー推進委員福祉担当の方々と地域まわりや介護、福祉に関する資料集め、検討会議を重ねました。その成果が実を結び平成10年10月1日に発足となりました。今後も、変わらぬ活動の目標「お互いを尊び、助け合い、人々が安心して幸せに暮らしていける社会づくり」を实践し、マイトリー精神を根本に、皆さまと共に活動に取り組んでまいりたいと思います。

いつもあなたをささえる、マイトリーヘルプサービスです。 所長・鈴木好二

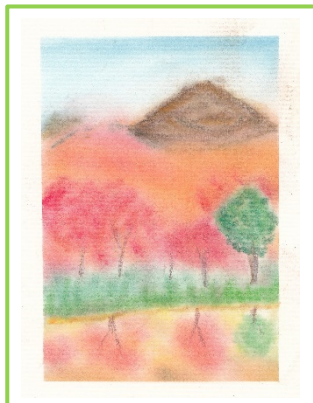


孝道山が開かれて50年目に「マイトリー運動」がはじまりました。マイトリーとは、「慈しみ・友情・思いやり」を意味します。この思いやりの心を根本にした実践活動として、生活サポートがスタートしました。おかげさまで、介護相談、サロン、地域連携の活動を中心に、7つの活動に発展しました。現在、会員は100人。昨年は対応実績6,809人となりました。これからも様々な場面で温かな人とのつながり、ご意見を大切に活動に取り組んでいきます。今後も「こころの拠り所、安らぎ、穏やかな生活」をサポートし、今できる最善を尽くしていきます。 管理者・矢作芳恵



マイトリーヘルプサービスが27年目を迎えられたのは、会員、利用者、地域の方々、永年のご支援と支えのおかげです。皆さまが事務所に顔を出したり、声をかけていただいたり、励ましてくれたことで、私たちは頑張る力、継続の力をいただいています。本当にありがとうございます。これからも気軽に来られる、「ほっとできる、学び合う場所」を提供できるように、努めたいと思います。自分のもつ能力を皆さんに生かして、困った時、一緒に解決できるよう役立ちたいです。 福島鳳林

作品展



パステル画 新井田絹江さん



押し花シール 今沢和子さん



絵手紙 森全代さん